

Wymagania wstępne

Aby korzystać z sieci *eduroam* działającej na *Politechnice Lubelskiej* należy

1. posiadać **działający** adres e-mail w domenie *pollub.pl*, który zazwyczaj ma postać i.nazwisko@pollub.pl (w celu uzyskania adresu należy się skontaktować z *Centrum Informatycznym PL*)
2. uzyskać indywidualne hasło dostępu do usługi *eduroam* (szczegółowy opis: <http://eduroam.pollub.pl> w sekcji *Rejestracja*)
3. pobrać *certyfikat CA* w formacie *der* (http://eduroam.pollub.pl/cert/plca_cert.der)

Szybka konfiguracja połączenia

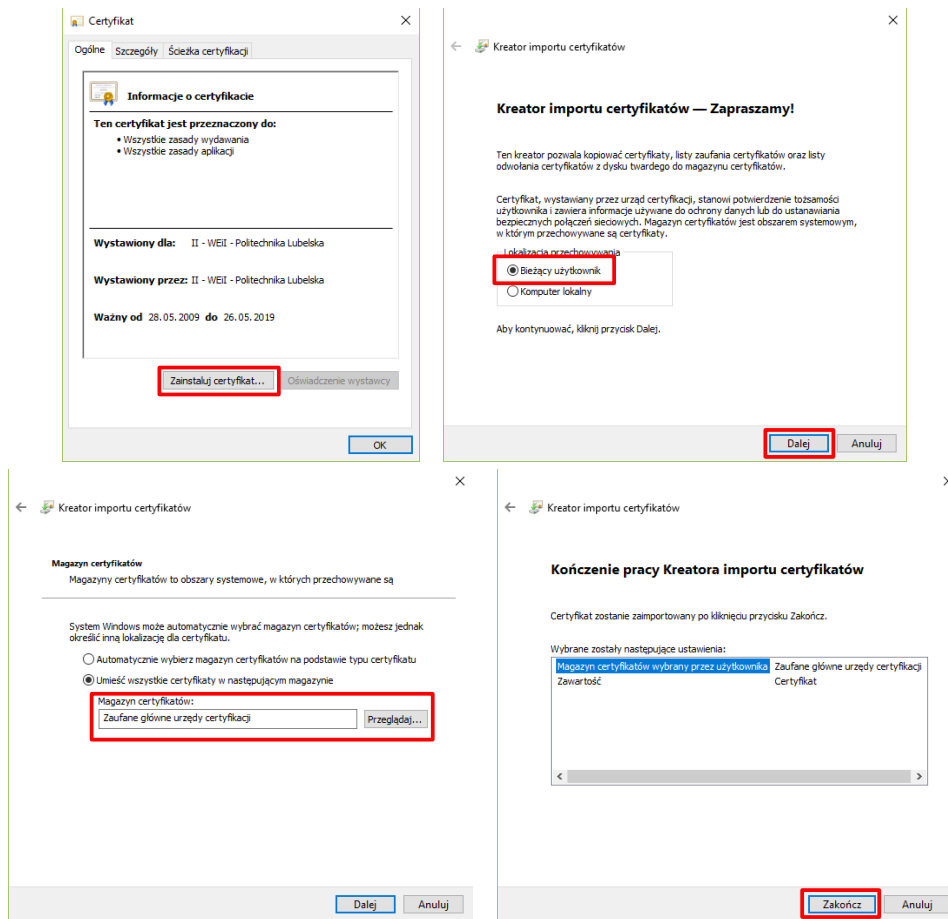
Poniżej przedstawiono szybką metodę konfiguracji połączenia, która nie uwzględnia instalacji certyfikatu CA (umożliwiającej sprawdzenie tożsamości serwera uwierzytelniającego). Instalacja certyfikatu CA nie jest konieczna lecz **zdecydowanie zalecana**.



Aby skonfigurować połączenie należy: (1) kliknąć ikonę Wi-Fi, (2) z listy dostępnych sieci wybrać *eduroam* a następnie *Połącz*, (3) wprowadzić swój adres e-mail w **domenie pollub.pl** oraz **hasło dostępu do sieci eduroam**. Komputer powinien automatycznie połączyć się z siecią *eduroam*. W trakcie łączenia może się pojawić prośba o zatwierdzenie certyfikatu serwera. Po sprawdzeniu certyfikatu serwera zatwierdzamy jego poprawność.

Importowanie certyfikatu CA

Należy otworzyć pobrany plik zawierający certyfikat CA w formacie akceptowanym przez Windows (*plca_cert.der*)

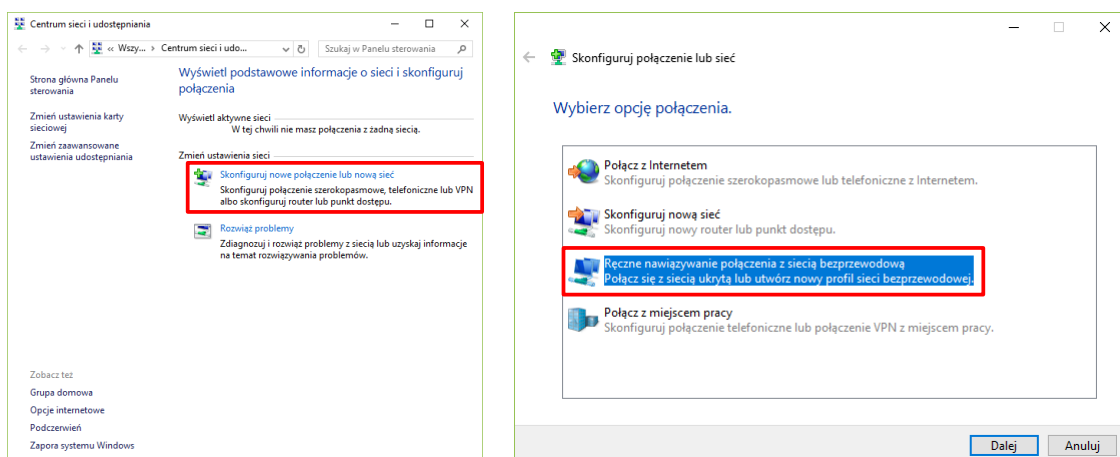


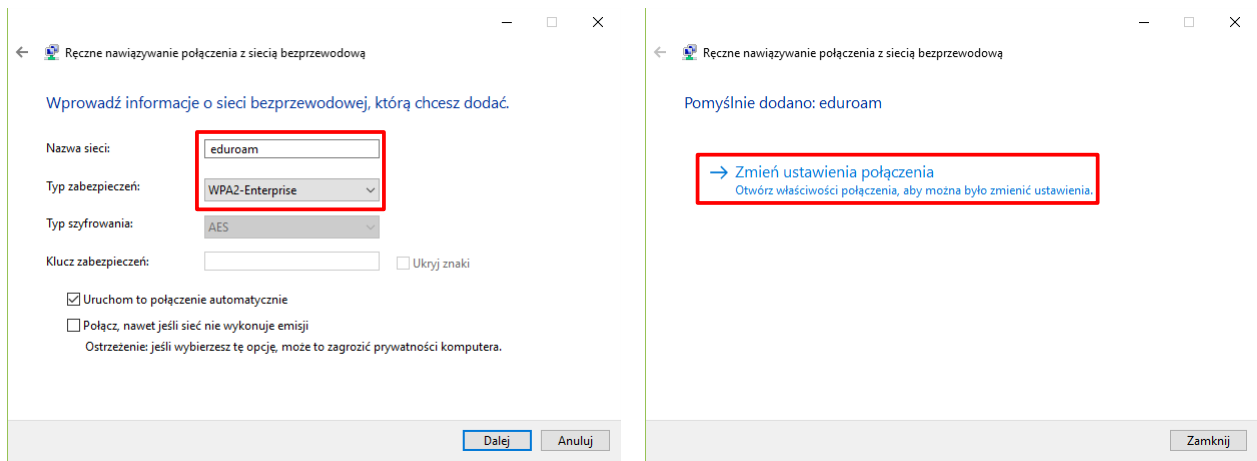
Pojawi się okno z właściwościami certyfikatu. W dalszej kolejności: (1) uruchamiamy instalację certyfikatu, (2) wybieramy instalację dla *bieżącego użytkownika*, (3) wybieramy umieszczenie certyfikatu w magazynie *Zaufanych głównych urzędów certyfikacji*, (4) kończymy pracę kreatora i zamykamy okno właściwości certyfikatu

Konfiguracja połączenia

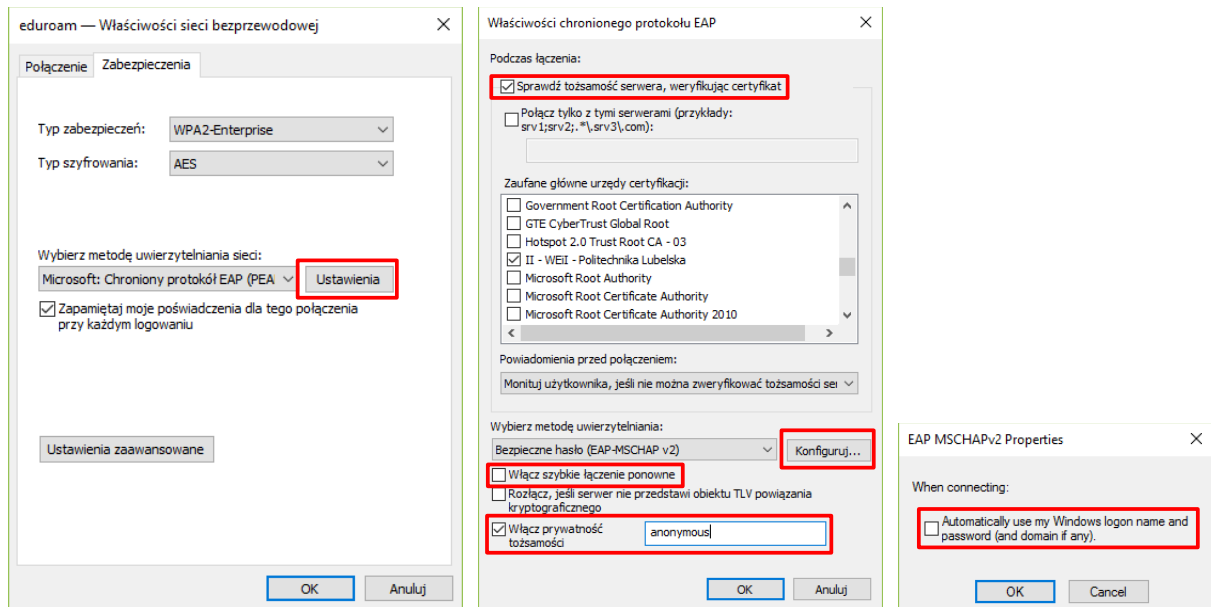


Aby skonfigurować połączenie klikamy ikonkę Wi-Fi prawym przyciskiem myszy i otwieramy *Centrum sieci i udostępniania*.

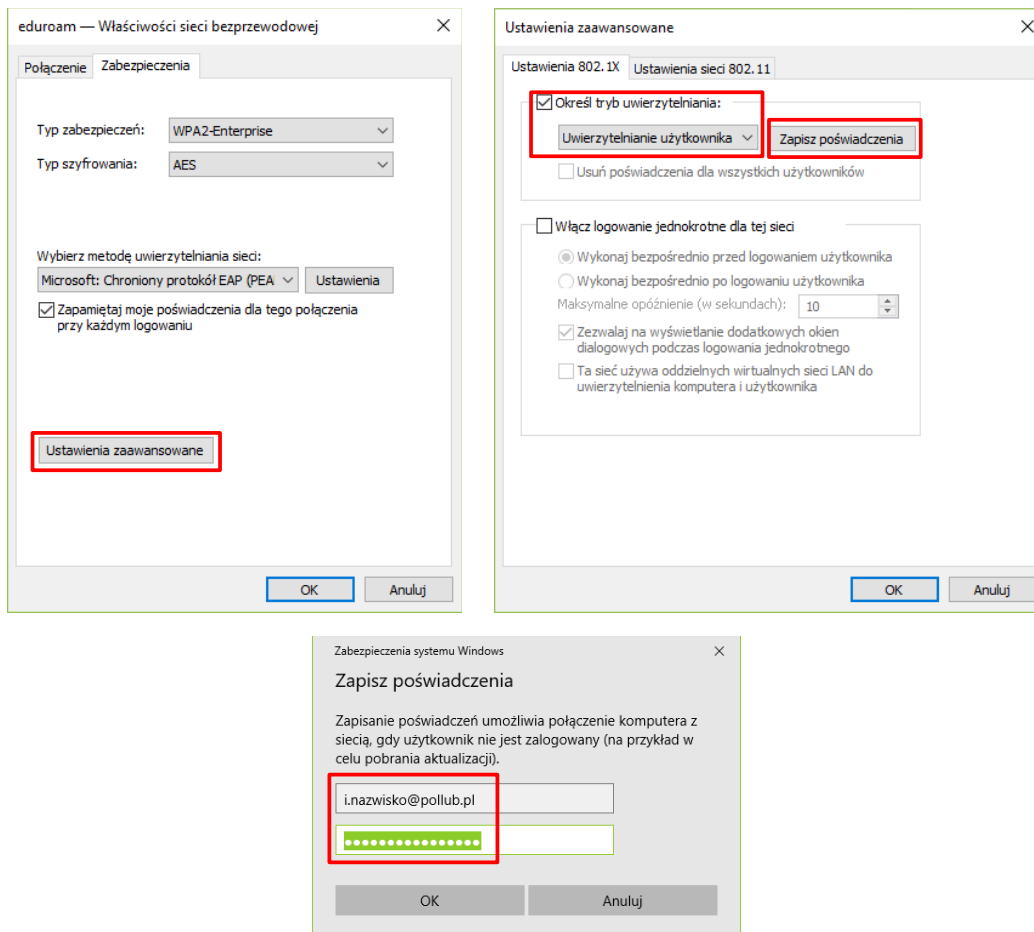




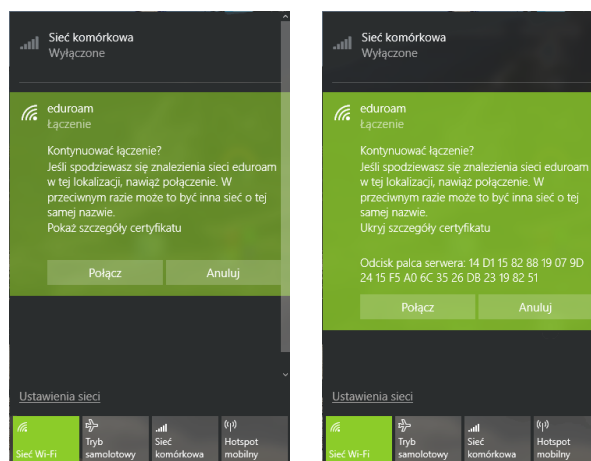
W dalszej kolejności: (1) wybieramy *Skonfiguruj nowe połączenie lub sieć*, (2) wybieramy *Ręczne nawiązanie połączenia z siecią bezprzewodową*, (3) wprowadzamy nazwę sieci *eduroam* oraz wybieramy typ zabezpieczeń: *WPA2-Enterprise*, (4) wybieramy opcję *zmiany ustawień połączenia*.



W ustawieniach połączenia (1) przechodzimy do ustawień metody uwierzytelniania PEAP, (2) włączamy sprawdzanie tożsamości serwera, (3) wyłączamy szybkie łączenie ponowne, (4) włączamy prywatność tożsamości i w polu tekstowym wpisujemy *anonymous*, (5) w konfiguracji EAP-MSCHAPv2 wyłączamy automatyczne użycie nazwy i hasła użytkownika Windows



Po powrocie do strony ustawień sieci bezprzewodowej: (1) przechodzimy do ustawień zaawansowanych, (2) określamy tryb uwierzytelniania jako Uwierzytelnianie użytkownika i wybieramy opcję zapisania poświadczeń, (4) wpisujemy swój e-mail w domenie pollub.pl oraz hasło dostępowe do sieci eduroam, (5) zatwierdzamy wszystkie wprowadzone ustawienia



Komputer powinien automatycznie połączyć się z siecią *eduroam*. W trakcie łączenia może się pojawić prośba o zatwierdzenie certyfikatu serwera. Po sprawdzeniu certyfikatu serwera zatwierdzamy jego poprawność.