

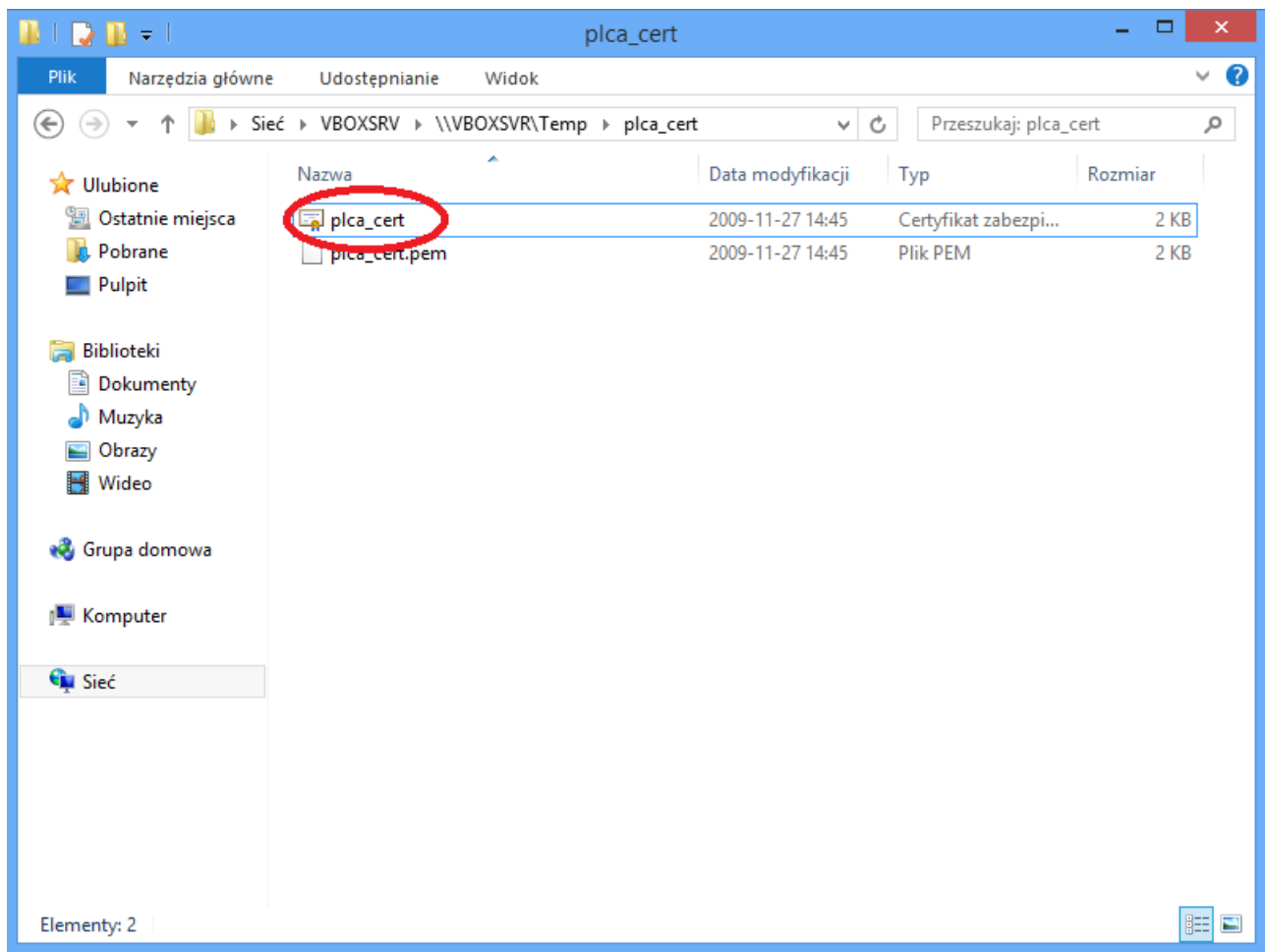
Wymagania wstępne

Aby korzystać z sieci *eduroam* działającej na *Politechnice Lubelskiej* należy

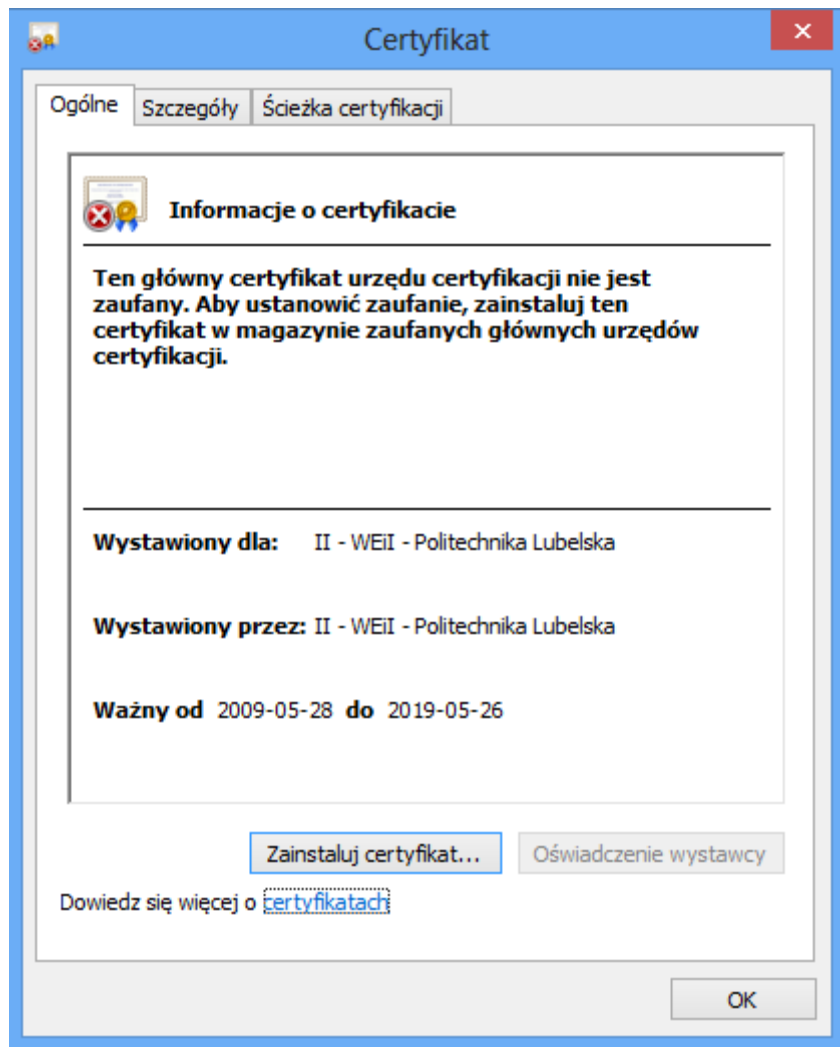
1. posiadać **działający** adres e-mail w domenie *pollub.edu.pl*, który zazwyczaj ma postać [imię.nazwisko@pollub.edu.pl](http://sprawdz.pollub.pl) (adres można sprawdzić za pomocą strony <http://sprawdz.pollub.pl>)
2. uzyskać indywidualne hasło dostępu do usługi *eduroam* (szczegółowy opis: <http://eduroam.pollub.pl> w sekcji *Rejestracja*)
3. pobrać *certyfikat CA* w formacie *der* (http://eduroam.pollub.pl/cert/plca_cert.der)

Przed rozpoczęciem konfiguracji połączenia zaleca się aktualizację sterowników karty bezprzewodowej do najnowszej dostępnej wersji.

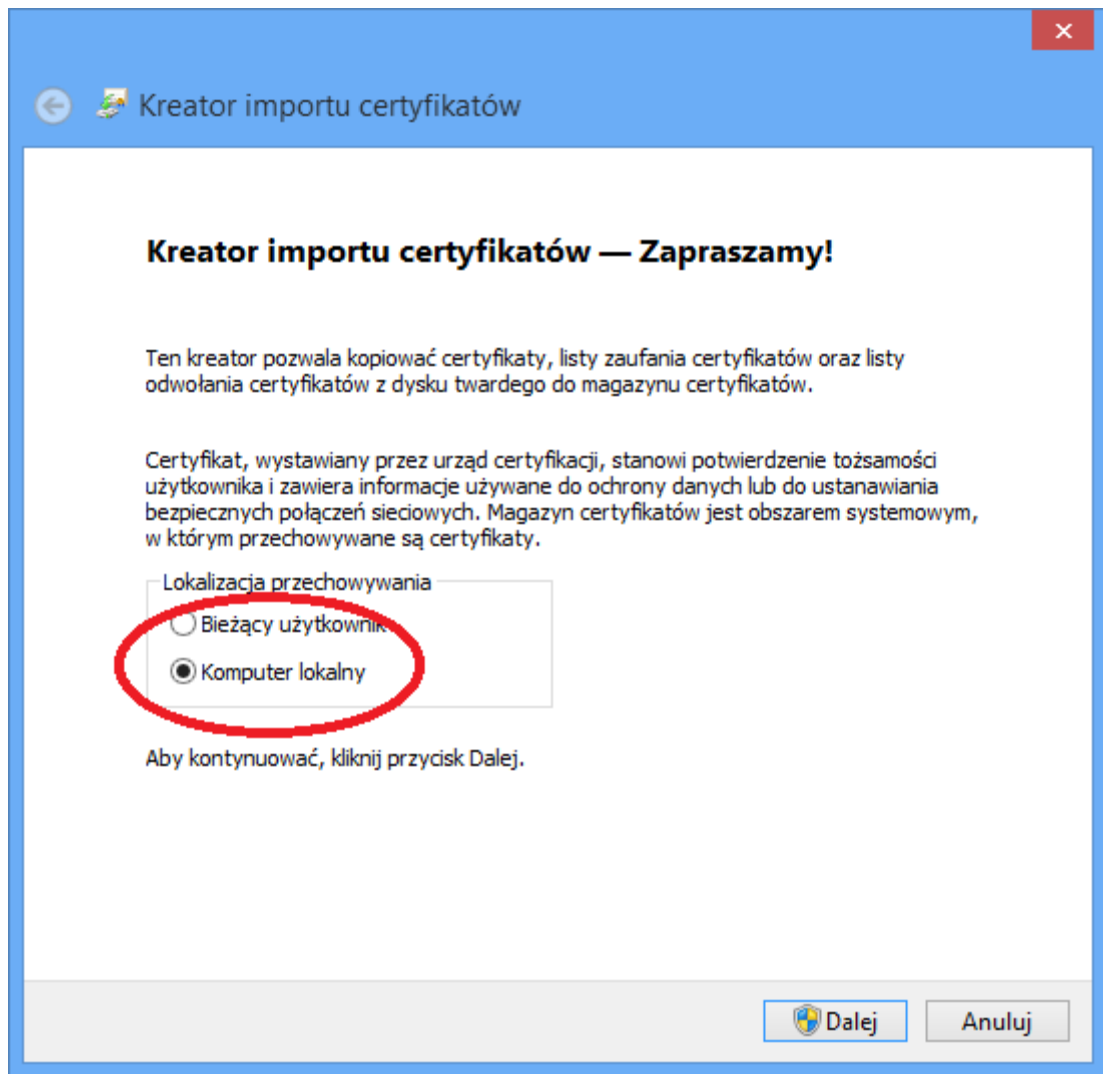
Importowanie certyfikatu CA



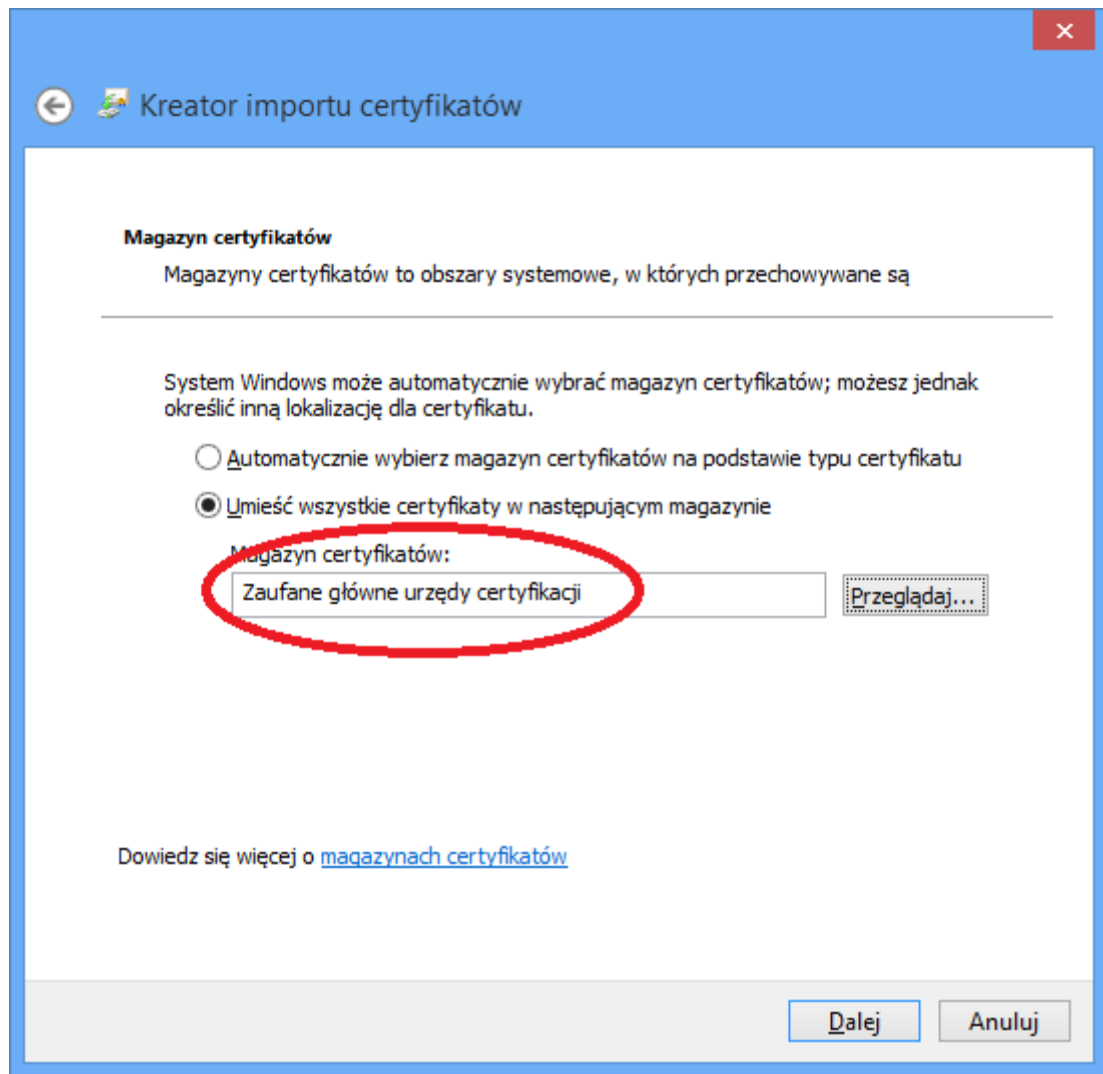
Otwieramy plik zawierający certyfikat CA w formacie akceptowanym przez Windows (*plca_cert.der*).



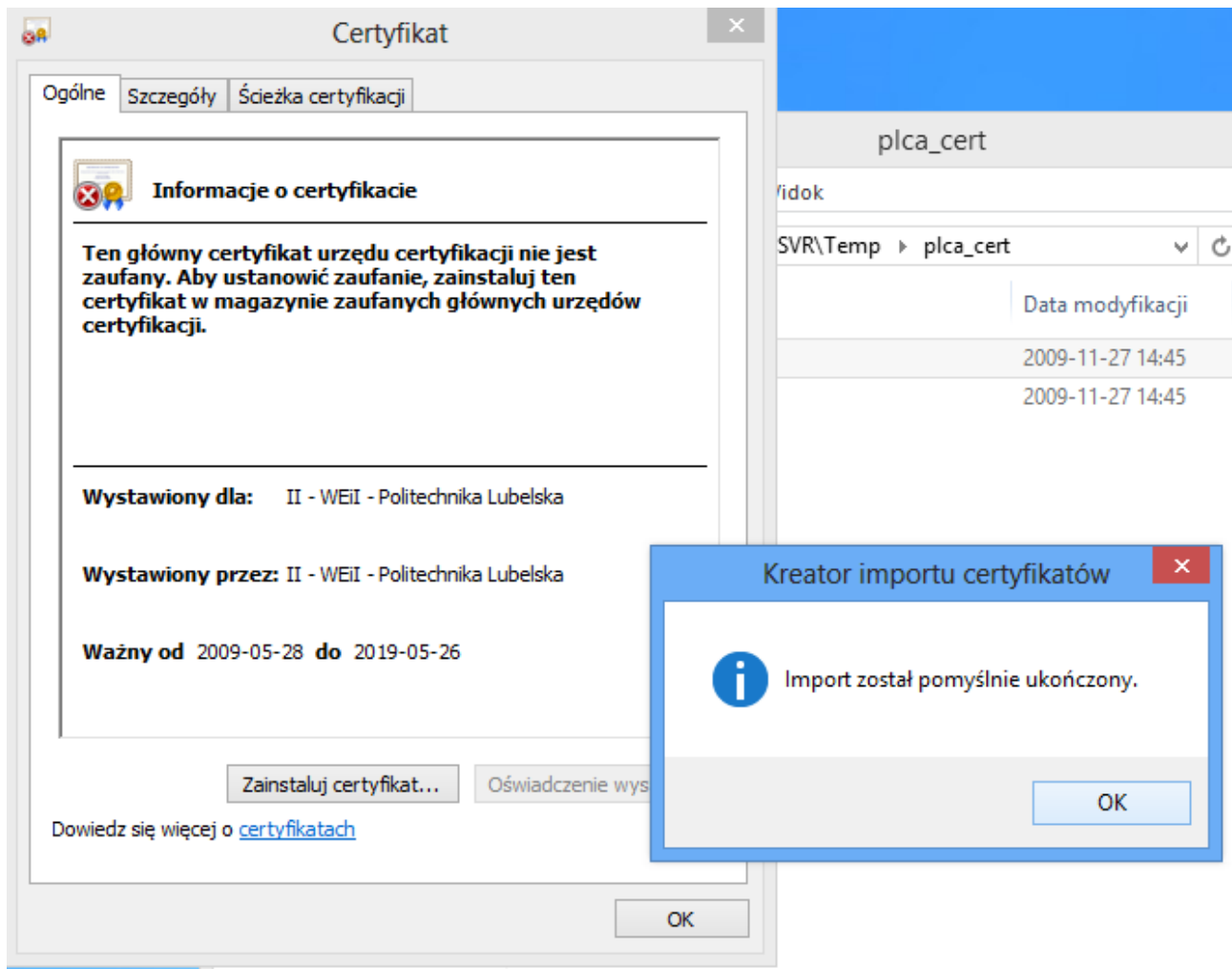
Ponieważ certyfikat nie jest zaufany uruchamiamy instalację certyfikatu.



Uruchamia się kreator importu certyfikatów, wybieramy lokalizację przechowywania jako „komputer lokalny” (wymaga uprawnień administratora)

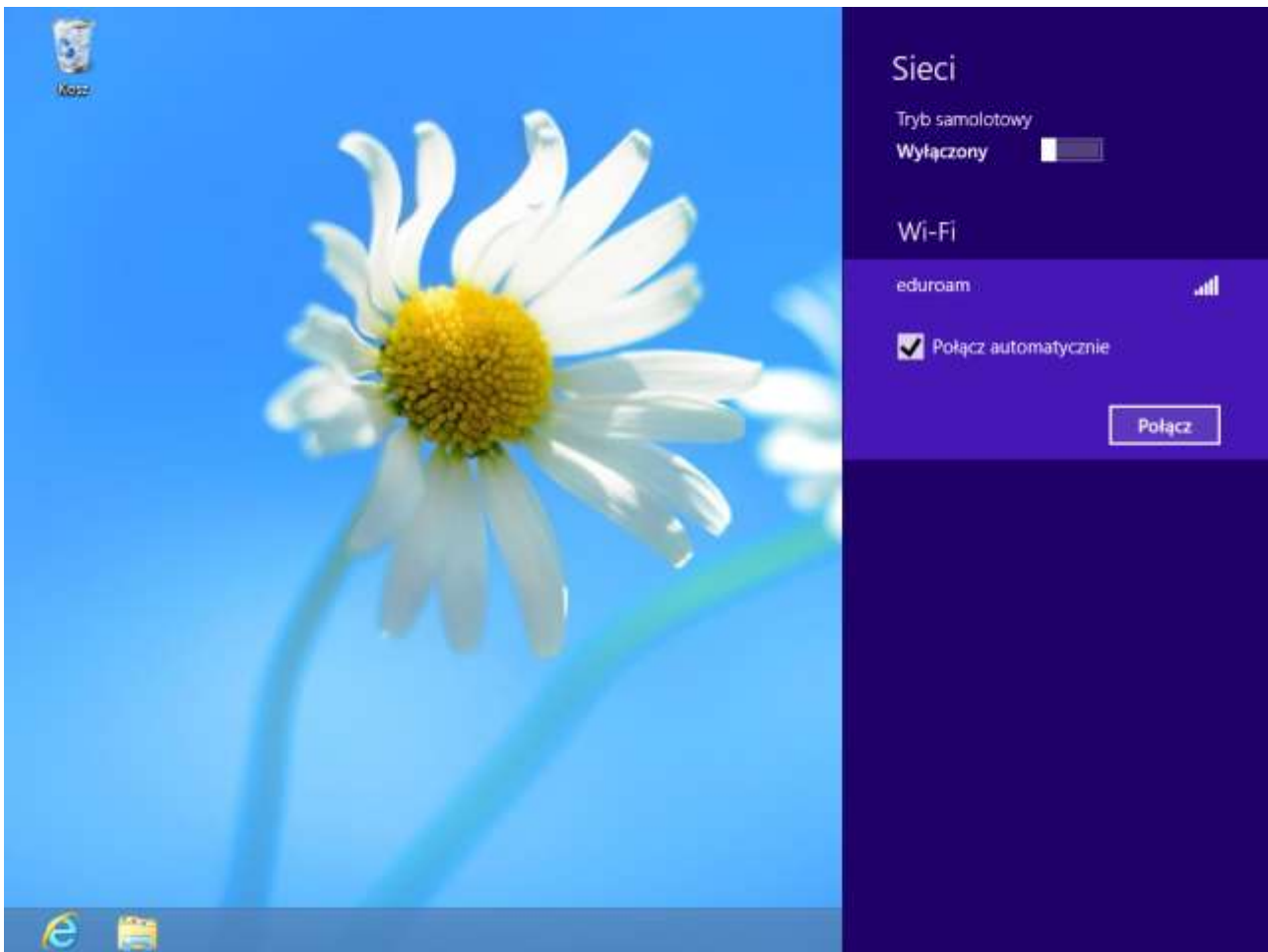


Certyfikat CA umieszczamy w magazynie o nazwie *Zaufane główne urzędy certyfikacji*

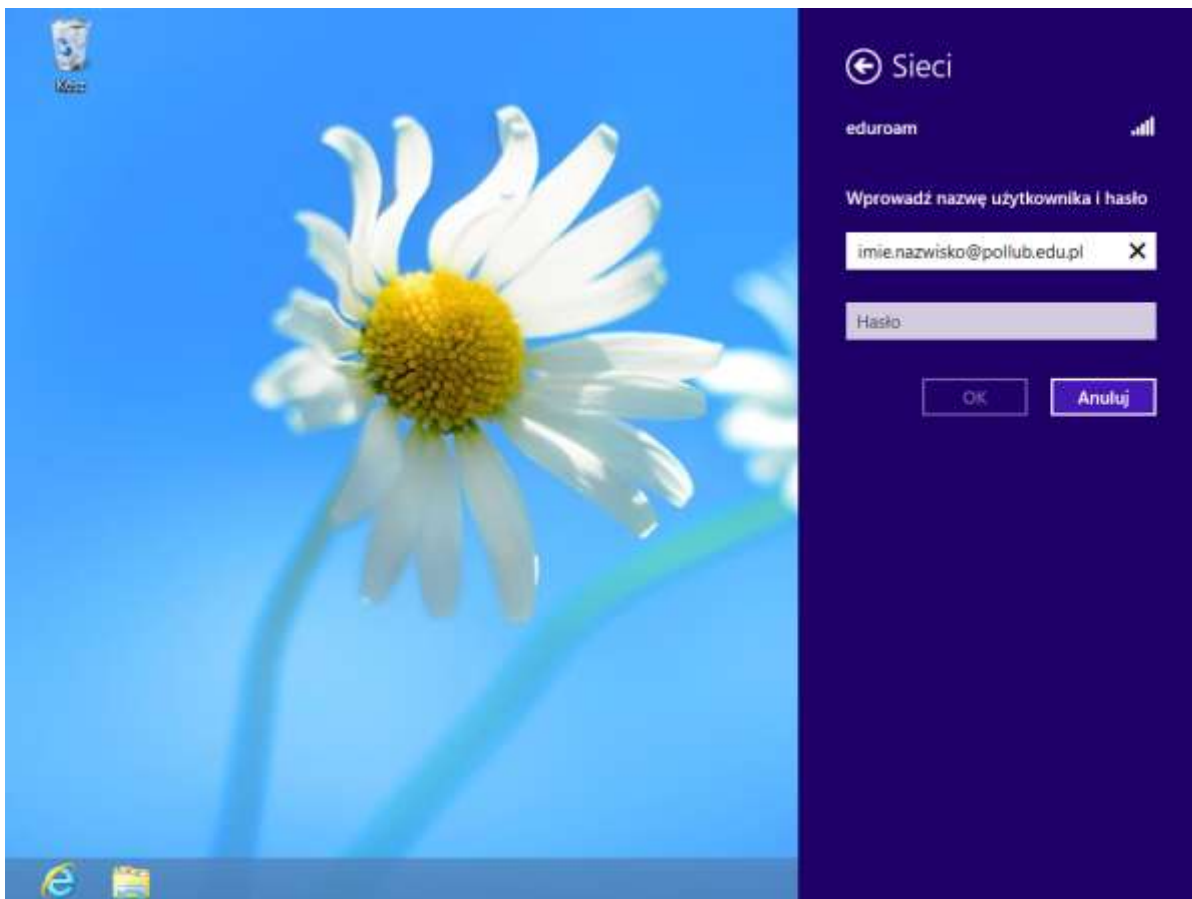


Kończymy instalację certyfikatu

Konfiguracja połączenia

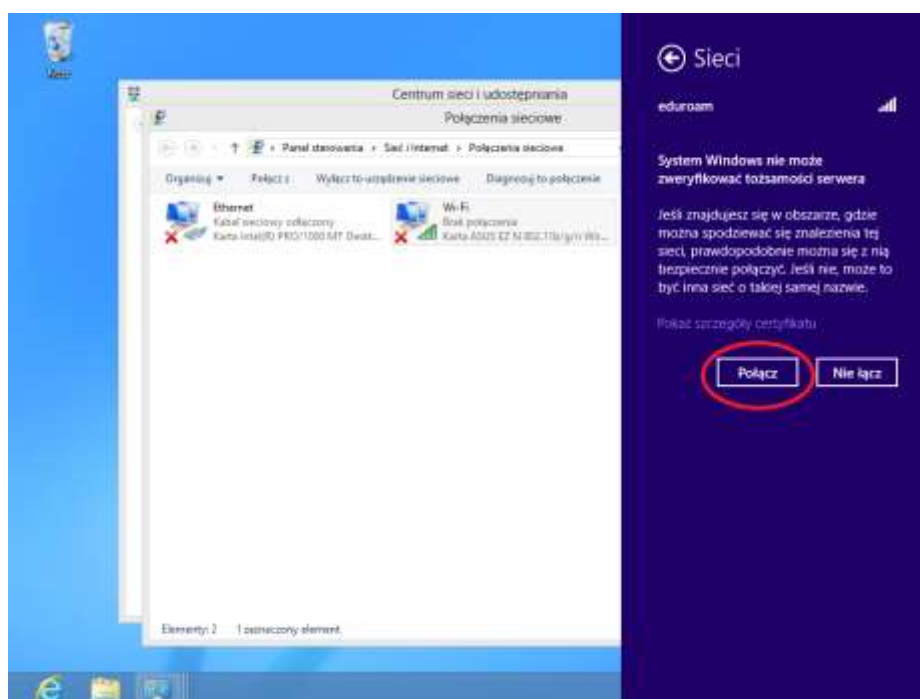


- (1) Klikamy ikonę sieci bezprzewodowych, aby pojawiła się lista w wysuwanym ekranie po prawej stronie
- (2) Wybieramy sieć *eduroam* i klikamy *Połącz*



Przy próbie nawiązania połączenia system Windows zapyta o nazwę użytkownika oraz hasło. **Jako nazwę użytkownika podajemy adres e-mail w domenie *pollub.edu.pl*. Wpisujemy również *hasło* dostępu do sieci (hasło wpisuje się tylko raz – dlatego powinno być dość skomplikowane).**

Uwaga! Przy wklejaniu ze schowka hasła lub nazwy użytkownika może na końcu tekstu zostać dodana *spacja*. Należy ją ręcznie usunąć.

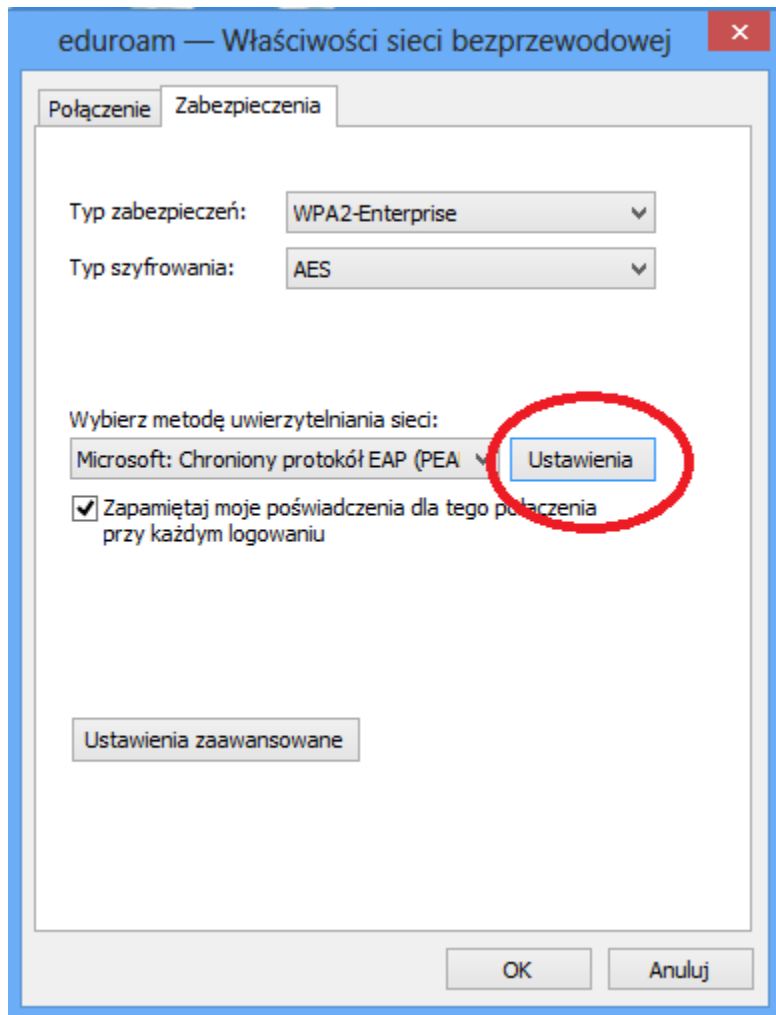


Akceptujemy fakt, że system Windows nie może zweryfikować tożsamości serwera i klikamy *Połącz*

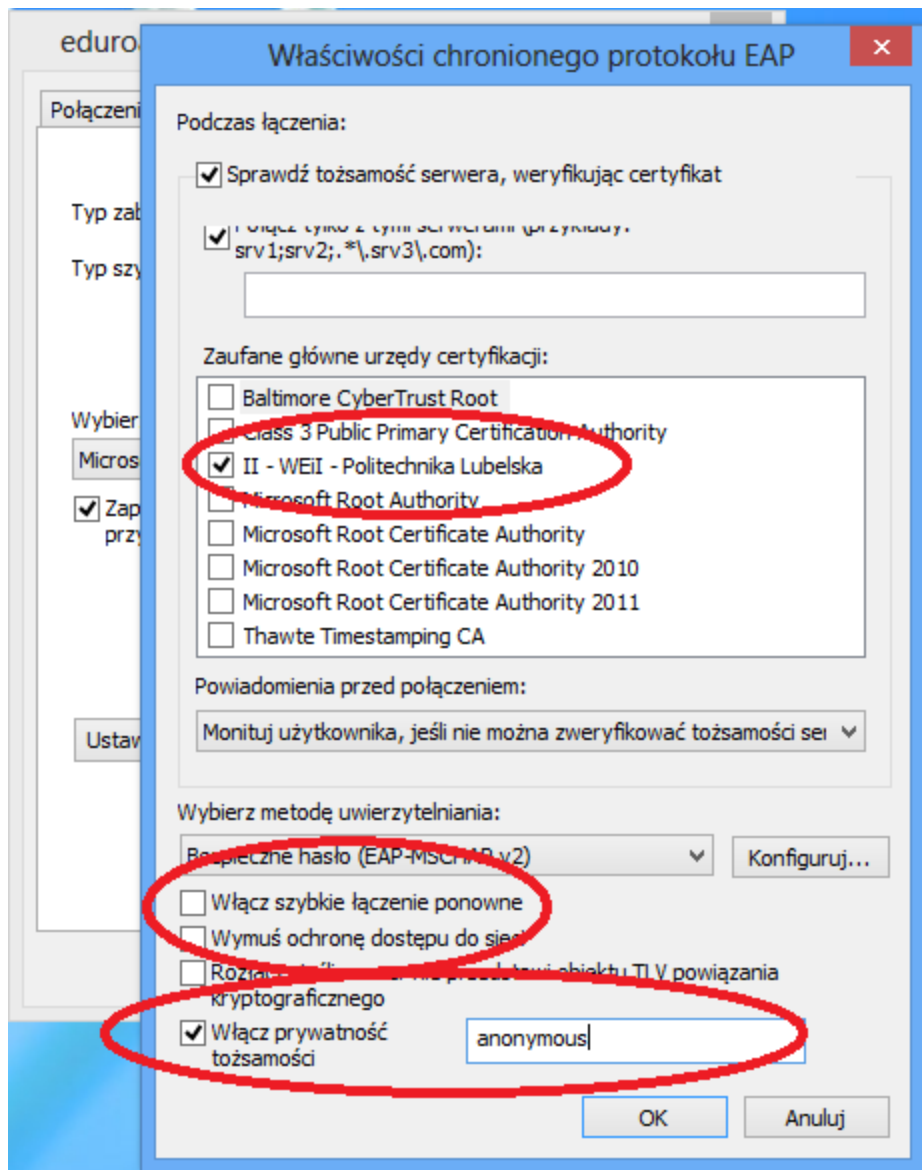
Konfiguracja dodatkowa

Konfiguracja dodatkowa nie jest wymaganym elementem, ale zwiększa bezpieczeństwo oraz prywatność korzystania z sieci *eduroam*.

Po rozwinięciu listy sieci w ekranie wysuwanym po prawej stronie klikamy prawym przyciskiem myszy na sieci *eduroam* i wybieramy *Właściwości*.



W oknie właściwości wybieramy *Ustawienia* przy chronionym protokole EAP



W oknie właściwości zaznaczamy zaufany główny urząd certyfikacji II-WEiI-Politechnika Lubelska, wyłączamy szybkie łączenie ponowne oraz możemy włączyć prywatność tożsamości, wpisując w pole obok słowo „anonymous”.