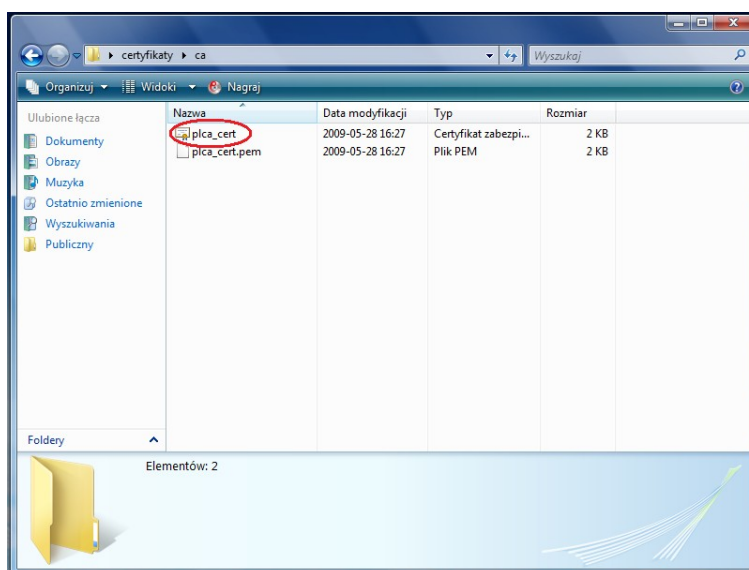


## Wymagania wstępne

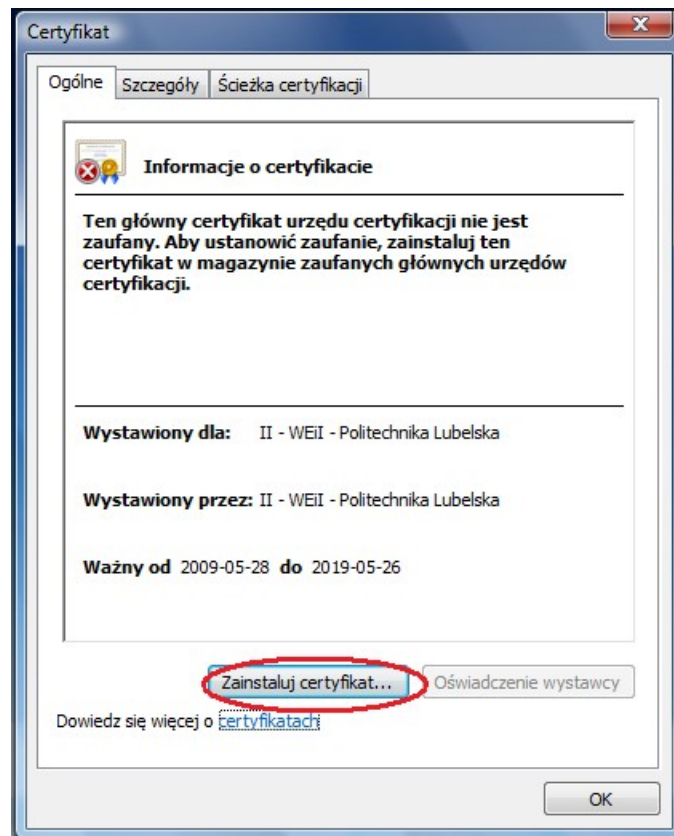
Aby korzystać z sieci *eduroam* działającej na *Politechnice Lubelskiej* należy

1. posiadać **działający** adres e-mail w domenie *pollub.edu.pl*, który zazwyczaj ma postać [imię.nazwisko@pollub.edu.pl](mailto:imię.nazwisko@pollub.edu.pl) (adres można sprawdzić za pomocą strony <http://sprawdz.pollub.pl>)
  2. uzyskać indywidualne hasło dostępu do usługi *eduroam* (szczegółowy opis: <http://eduroam.pollub.pl> w sekcji *Rejestracja*)
  3. pobrać *certyfikat CA* w formacie *der* ([http://eduroam.pollub.pl/cert/plca\\_cert.der](http://eduroam.pollub.pl/cert/plca_cert.der))
- Przed rozpoczęciem konfiguracji połączenia zaleca się aktualizację sterowników karty bezprzewodowej do najnowszej dostępnej wersji.

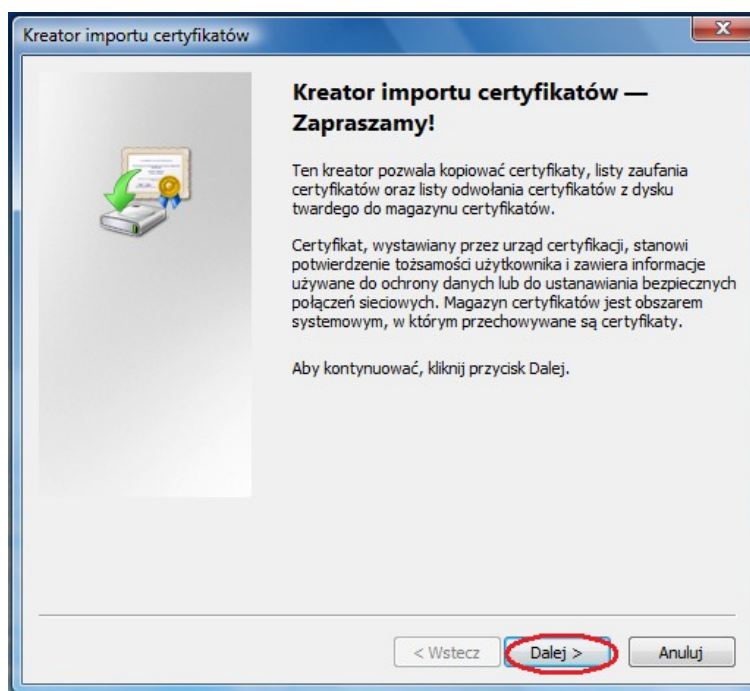
## Importowanie certyfikatu CA



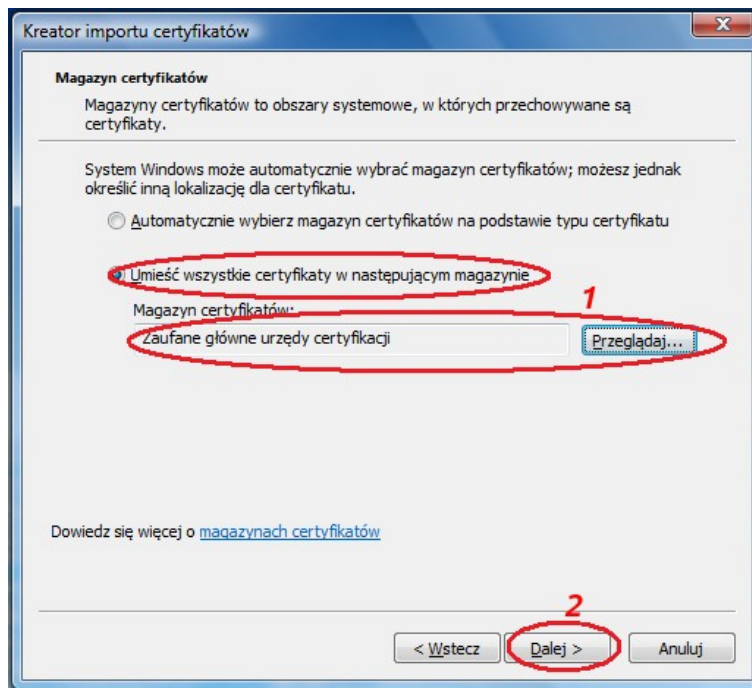
Otwieramy plik zawierający certyfikat CA w formacie akceptowanym przez Windows (*plca\_cert.der*)



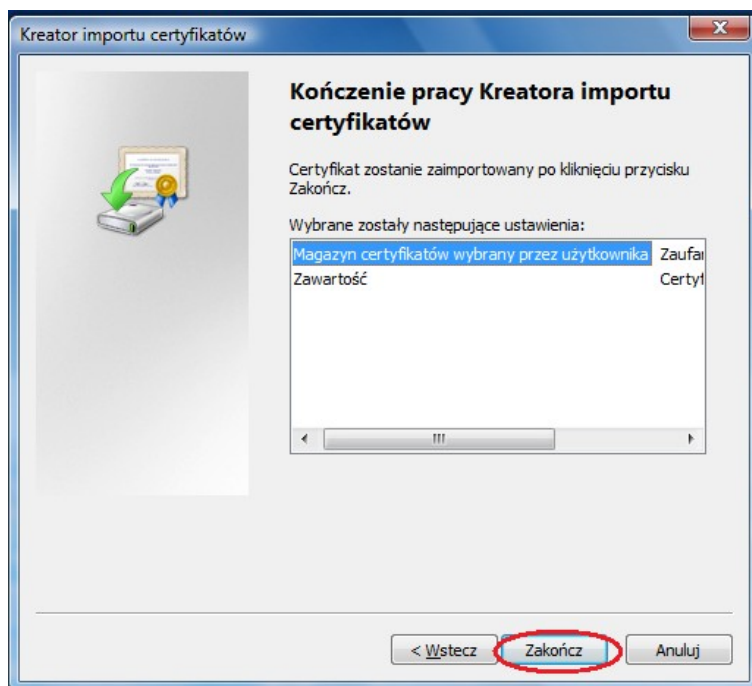
Ponieważ certyfikat nie jest zaufany uruchamiamy instalację certyfikatu



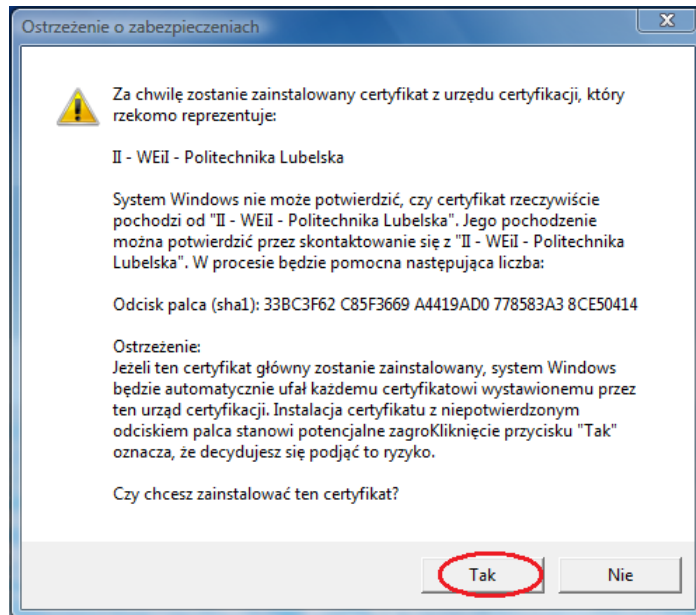
Uruchamia się kreator importu certyfikatów



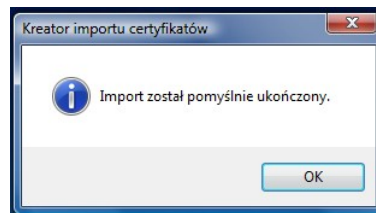
(1) certyfikat CA umieszczamy w magazynie o nazwie *Zaufane główne urzędy certyfikacji*, (2) sprawdzamy czy wybrany został właściwy magazyn i kontynuujemy instalację



Potwierdzamy ustawienia



Potwierdzamy prawidłowość certyfikatu

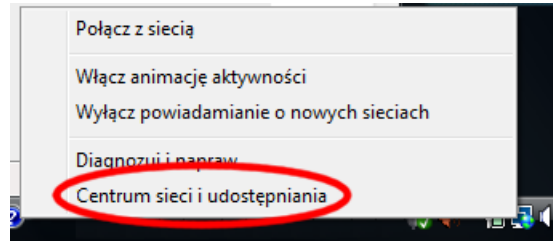


Kończymy instalację certyfikatu

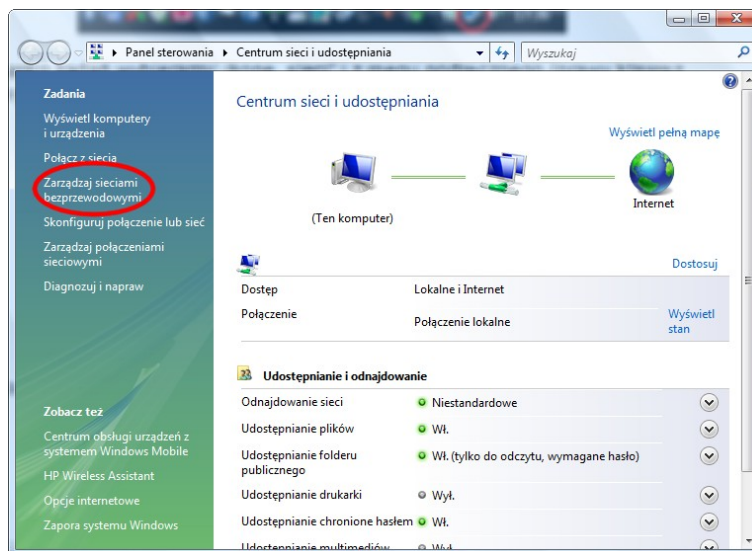
# Konfiguracja połączenia



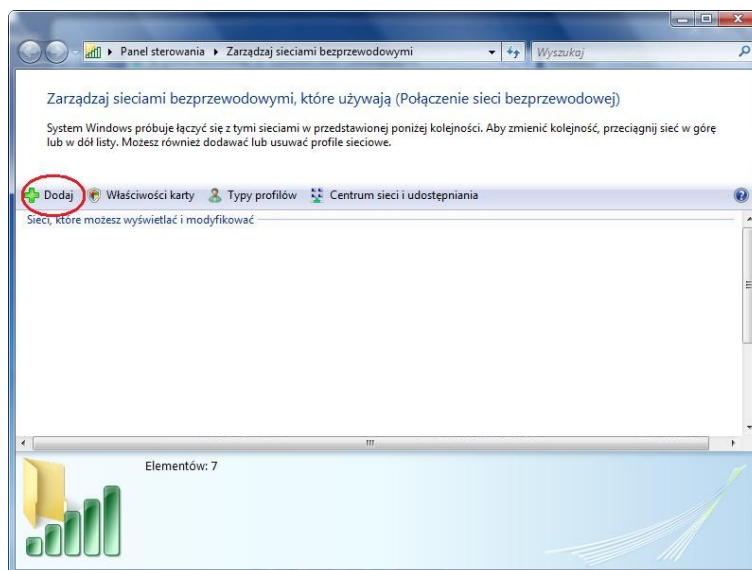
Na pasku Windows wybieramy ikonę sieci i wyświetlamy menu kontekstowe



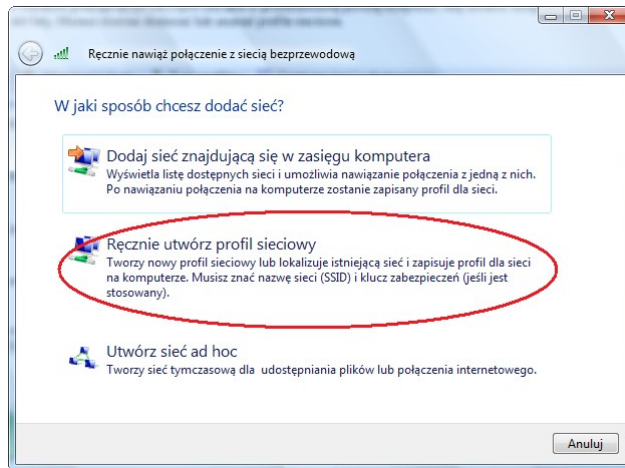
Wybieramy *centrum sieci i udostępniania*



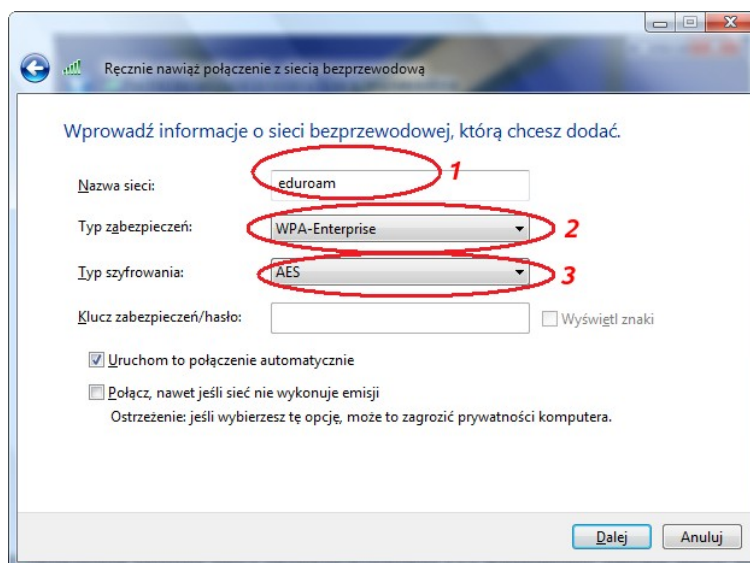
a następnie *Zarządzanie sieciami bezprzewodowymi*



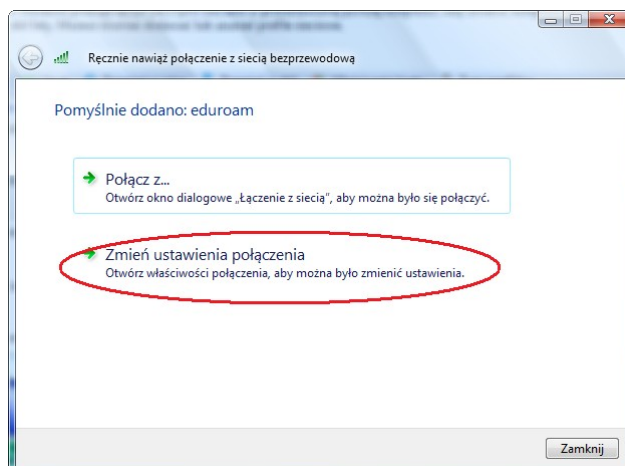
W oknie konfiguracji sieci bezprzewodowej wybieramy dodajemy nową sieć



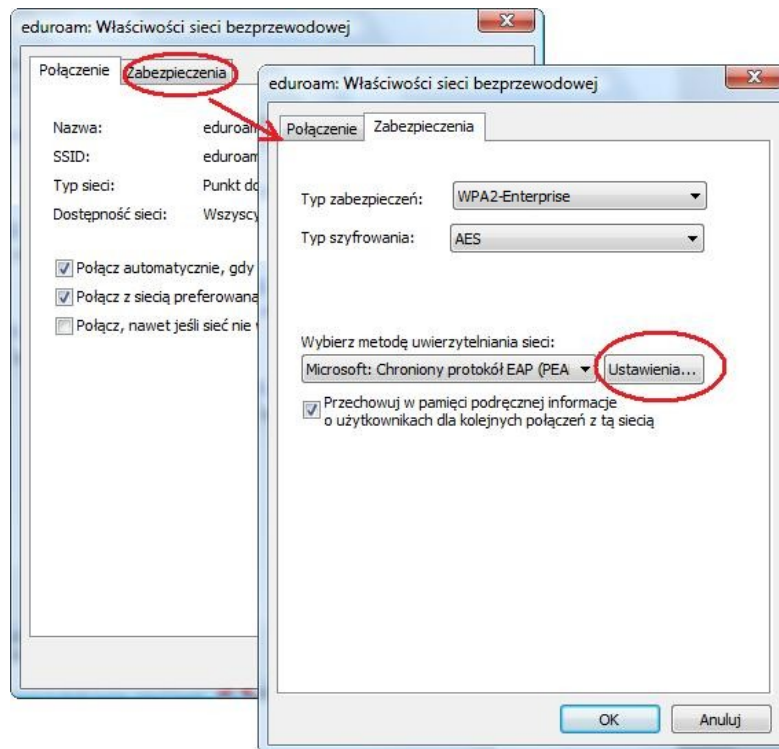
Profil sieciowy tworzymy ręcznie



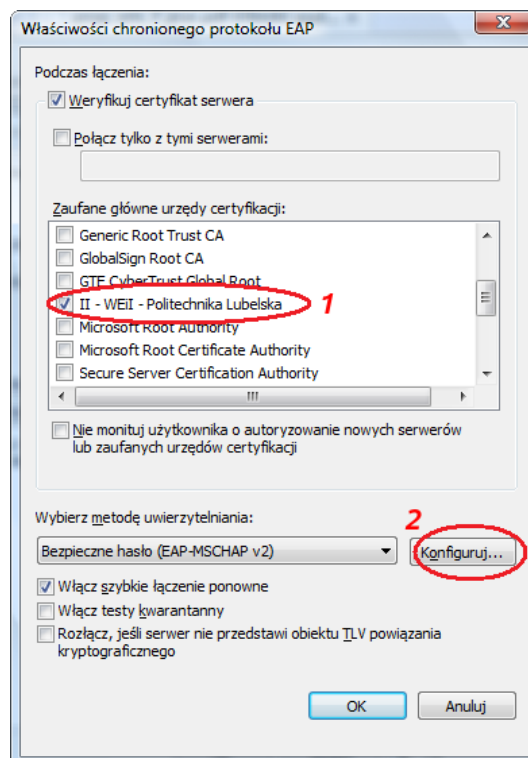
Podczas tworzenia profilu sieci bezprzewodowej (1) wpisujemy nazwę sieci: *eduroam*, (2) wybieramy typ zabezpieczeń: *WPA2-Enterprise*, (3) oraz szyfrowanie danych *AES*  
**UWAGA: jeżeli komputer nie obsługuje standardu *WPA2-Enterprise/AES* w odpowiednich polach można wybrać kombinację *WPA-Enterprise/TKIP***



Po zatwierdzeniu wcześniejszych ustawień wybieramy *Zmień ustawienia połączenia*.

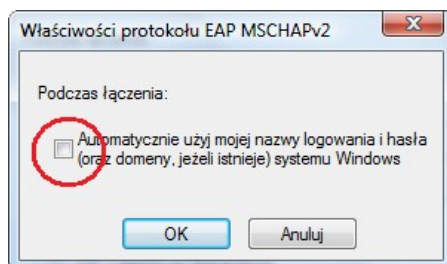


Na zakładce – Zabezpieczenia wybieramy *Microsoft: Chroniony protokół EAP (PEAP)* i przechodzimy do konfiguracji właściwości protokołu PEAP (*Ustawienia*)

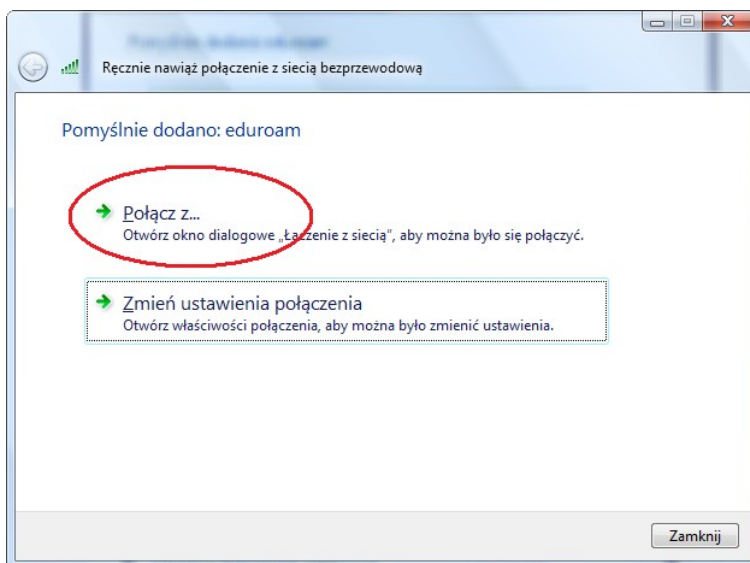


We właściwościach PEAP (1) wybieramy zainstalowany wcześniej certyfikat CA (2) i przechodzimy do konfiguracji metody uwierzytelniania MSCHAPv2

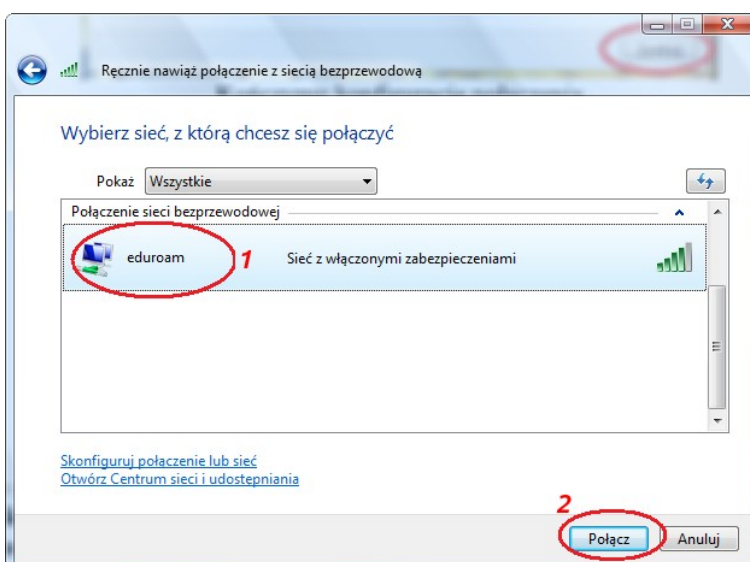




Wyłączamy automatyczne *używanie nazwy logowania i hasła systemu Windows*. Następnie kolejno kończymy konfigurację protokołu EAP-MSCHAPv2, protokołu PEAP oraz opuszczamy konfigurację właściwości sieci *eduroam*.

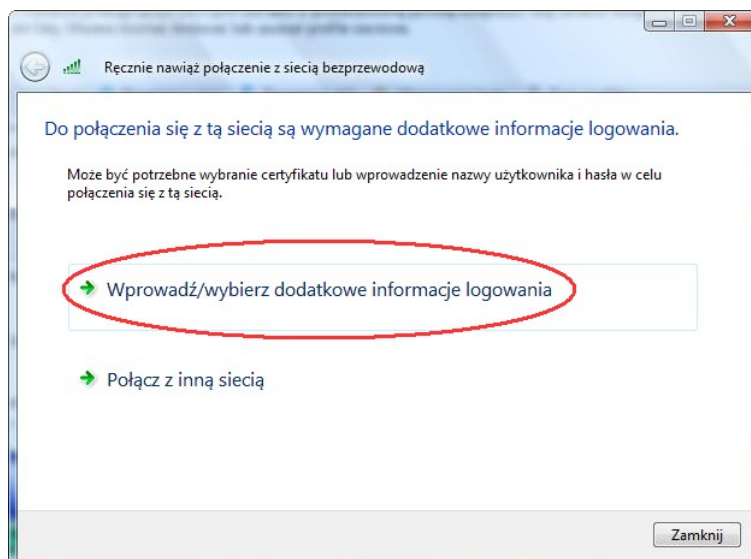


Po powrocie do okna *Ręcznie nawiąż połączenie z siecią bezprzewodową* wybieramy *Połącz z...*  
Z...

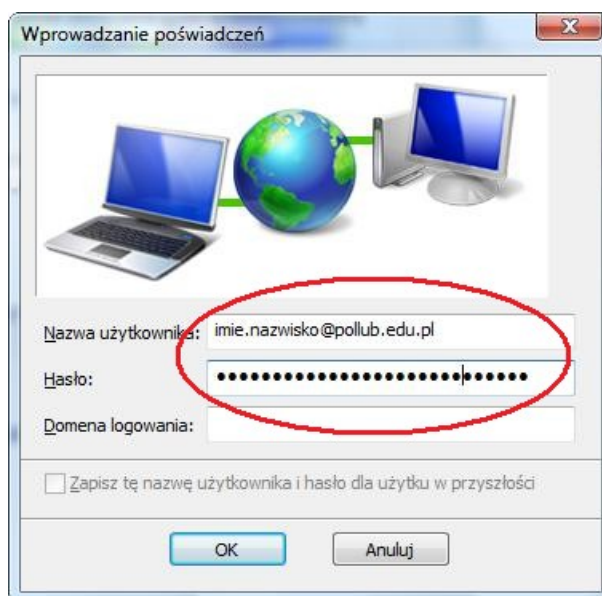


Z listy dostępnych sieci (1) wybieramy *eduroam* i (2) klikamy *połącz*.





Przy próbie nawiązania połączenia Windows zapyta o nazwę użytkownika oraz hasło. Wybieramy opcję pozwalającą na wprowadzenie danych uwierzytelniających.



**Jako użytkownika podajemy adres e-mail w domenie pollub.edu.pl. Wpisujemy również hasło dostępu do sieci (hasło wpisuje się tylko raz – dlatego powinno być dość skomplikowane). Pole „domena” należy pozostawić puste.**

**Uwaga! Przy wklejaniu ze schowka hasła lub nazwy użytkownika może na końcu tekstu zostać dodana *spacja*. Należy ją ręcznie usunąć.**